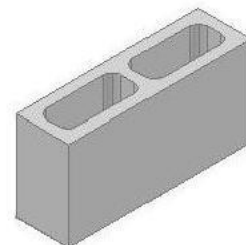


# STRUCTURAL STANDARD

## ST 12 x 40 INT (codice SSS12X40N0)



1305-CPD-0352  
2022



### Scheda Tecnica di Prodotto



#### CARATTERISTICHE TECNICHE E DI CONFEZIONAMENTO.

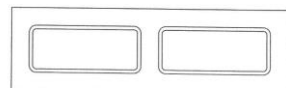
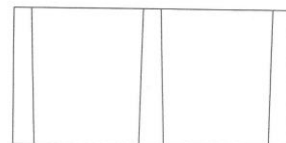
UNI EN 771-3  
ELEMENTO PER MURATURA DI CALCESTRUZZO VIBROCOMPRESSO DI CATEGORIA I

ST 12X40 INT  
DA INTONACO per INTERNI  
cod. SSS12X40N0

CARATTERISTICA IDENTIFICATIVA	VALORE	U.M.
DIMENSIONI DI COORDINAZIONE (LU x LA x AL)	40 x 12 x 20	cm
DIMENSIONI DI FABBRICAZIONE (LU x LA x AL ± TOLLERANZE)	392 (+3-5) x 117 (+3-5) x 192 (+3-5)	mm
TOLLERANZE DIMENSIONALI: CATEGORIE DI TOLLERANZE	D1	-
RESISTENZA A COMPRESSIONE MEDIA (CARATTERISTICA)	≥ 5 (≥4)	N / mm <sup>2</sup>
STABILITÀ DIMENSIONALE: SPOSTAMENTO DOVUTO ALL'UMIDITÀ	NPD	mm / m
ADERENZA (VALORE TABELLARE)	0,15	N / mm <sup>2</sup>
REAZIONE AL FUOCO (EURO CLASSE)	A1	-
RESISTENZA AL FUOCO TABELLARE (DM 16/02/2007)	EI 30'	-
ASSORBIMENTO D'ACQUA PER CAPILLARITÀ	DA NON LASCIARE ESPOSTO	g / m <sup>2</sup> √s
COEFFICIENTE DI DIFFUSIONE DEL VAPORE ACQUEO (VAL TABELLARE.)	5-15	-
ISOLAMENTO ACUSTICO PER VIA AEREA DIRETTO (VEDI NOTA*):	45	dB
MASSA VOLUMICA LORDA (NETTA) A SECCO	1020±10% (1750±10%)	kg / m <sup>3</sup>
CONFIGURAZIONE	COME DA DISEGNO	-
CONDUCIBILITÀ TERMICA EQUIVALENTE (UNI EN 1745 – VAL. TABELLARE)	0,90	W / m K
RESISTENZA TERMICA	0,13	m <sup>2</sup> K / W
CALORE SPECIFICO	1,00	kJ / kg K
DURABILITÀ AL GELO/DISGELO: ASSORBIMENTO ACQUA PER IMMERSIONE	≤ 26	%
SOSTANZE PERICOLOSE	NPD	-
PERCENTUALE DI FORATURA	≈ 42	%
PESO MEDIO ELEMENTO IN CONDIZIONI AMBIENTE	9,2 ± 10%	kg

\*NOTA: Potere fonoisolante con legge di massa 20xLOG(m') e peso malta 30 kg/m<sup>2</sup> più peso intonaco 18+18 kg/m<sup>2</sup>.

Un bancale contiene 8,88 m<sup>2</sup> e numero 111 blocchi di cui: n° 96 con due teste lisce, n° 12 con due teste lisce + foro per mezza + 3 mezzi a teste lisce.



#### VOCE DI CAPITOLATO.

Muratura strutturabile in elementi di conglomerato cementizio vibrocompressso Vibrapacgeo **linea Structural finitura Da Intonaco serie Standard 12 x 40**, conformi alla norma UNI EN 771-3 categoria I – categorie di tolleranze D1, e DM 16.02.2007, ad alta omogeneità con mix specifico di leganti ed inerti a granulometria controllata, marcati CE. Gli elementi saranno a basso impatto ambientale, con contenuto di riciclato post-consumo superiore al 50 %, (CAM) conformemente alla norma UNI EN ISO 14021. I blocchi dovranno contenere più del 50% di inerti di origine artificiale (da riciclo), ovvero geopolimeri con proprietà pozzolaniche. Rispetteranno, quindi, i criteri C.A.M. di cui al D.M. 11-10-2017 in quanto hanno un contenuto di riciclato superiore al 50%, quindi, superiore al 15% sul peso del prodotto.

Gli elementi avranno le seguenti caratteristiche tecniche:

- Dimensioni di Coordinazione (Lunghezza x Larghezza x Altezza) 40 x 12 x 20 cm
- Dimensioni di Fabbricazione (Lunghezza x Larghezza x Altezza) 392 x 117 x 192 mm
- Resistenza a compressione media (Caratteristica) ≥ 5 N/mm<sup>2</sup> (≥ 4 N/mm<sup>2</sup>)
- Reazione al fuoco: A1
- Massa volumica lorda (netta) a secco: 1020±10% (1750±10%) kg/m<sup>3</sup>
- Conducibilità termica equivalente (UNI EN 1745): 0,90 W/mK
- Percentuale di foratura ≈ 42 %

La muratura dovrà essere progettata e realizzata con opportuni irrigidimenti e vincoli adatti a garantire i movimenti relativi fra muratura e struttura oltre a resistere alle sollecitazioni previste dalle norme tecniche vigenti. Il CALCOLO STRUTTURALE della muratura dovrà essere effettuato da azienda certificata UNI EN ISO 9001 per la progettazione grandi murature in elementi di calcestruzzo vibrocompressso e relativa posa in opera. Il METODO DI CALCOLO, tutte le sue IPOTESI e gli SVILUPPI MATEMATICI dovranno essere certificati secondo le norme UNI10721 e UNI10722 sia per la qualità degli stessi che per la rispondenza alle normative vigenti. La posa degli elementi dovrà avvenire con Malta almeno di tipo M10 (rif. UNI EN 998-2), i giunti di malta saranno stilati in modo da non presentare alcuna irregolarità od interruzioni. La muratura dovrà garantire assenza di fessurazioni da ritiro igrometrico; pertanto il ritiro igrometrico degli elementi formanti la stessa dovrà essere inferiore a 0,5 mm/m; dovranno inoltre essere previsti opportuni giunti di dilatazione.

Vibrapacgeo si riserva il diritto di apportare in qualunque momento e senza preavviso modifiche alla presente scheda informativa

Revisione luglio '22



**Vibrapac Geo S.r.l.**

Via Vallone, 3 – 20033 Solaro (MI)

Tel.: +39 02 969 8131 – E-Mail: [info@vibrapacgeo.it](mailto:info@vibrapacgeo.it)

C.F. e P.IVA: 10780850961 – R.E.A. MI n. 2556881

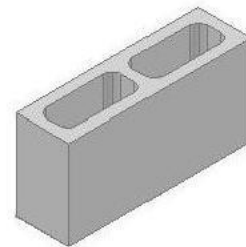
<https://vibrapacgeo.it/>

# STRUCTURAL STANDARD

## ST 12 x 40 FV (codice SSS12X40F0)



1305-CPD-0352  
2022



### Scheda Tecnica di Prodotto



#### CARATTERISTICHE TECNICHE E DI CONFEZIONAMENTO.

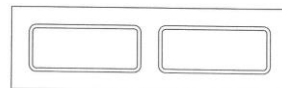
UNI EN 771-3  
ELEMENTO PER MURATURA DI CALCESTRUZZO VIBROCOMPRESSO DI CATEGORIA I

ST 12X40 FV  
FACCIA A VISTA per INTERNI  
cod. SSS12X40F0

CARATTERISTICA IDENTIFICATIVA	VALORE	U.M.
DIMENSIONI DI COORDINAZIONE (LU x LA x AL)	40 x 12 x 20	cm
DIMENSIONI DI FABBRICAZIONE (LU x LA x AL ± TOLLERANZE)	392 (+1-3) x 117 x (+1-3) x 192 (±2)	mm
TOLLERANZE DIMENSIONALI: CATEGORIE DI TOLLERANZE	D2	-
RESISTENZA A COMPRESSIONE MEDIA (CARATTERISTICA)	≥ 5 (≥4)	N / mm <sup>2</sup>
STABILITÀ DIMENSIONALE: SPOSTAMENTO DOVUTO ALL'UMIDITÀ	NPD	mm / m
ADERENZA (VALORE TABELLARE)	0,15	N / mm <sup>2</sup>
REAZIONE AL FUOCO (EURO CLASSE)	A1	-
RESISTENZA AL FUOCO – TABELLARE (DM 16/02/2007)	EI 30'	-
ASSORBIMENTO D'ACQUA PER CAPILLARITÀ	DA NON LASCIARE ESPOSTO	g / m <sup>2</sup> √s
COEFFICIENTE DI DIFFUSIONE DEL VAPORE ACQUEO (VAL TABELLARE.)	5-15	-
ISOLAMENTO ACUSTICO PER VIA AEREA DIRETTO (VEDI NOTA*):	43	dB
MASSA VOLUMICA LORDA (NETTA) A SECCO	1020±10% (1750±10%)	kg / m <sup>3</sup>
CONFIGURAZIONE	COME DA DISEGNO	-
CONDUCIBILITÀ TERMICA EQUIVALENTE (UNI EN 1745)	0,90	W / m K
RESISTENZA TERMICA	0,13	m <sup>2</sup> K / W
CALORE SPECIFICO	1,00	kJ / kg K
DURABILITÀ AL GELO/DISGELO: ASSORBIMENTO ACQUA PER IMMERSIONE	≤ 26	%
SOSTANZE PERICOLOSE	NPD	-
PERCENTUALE DI FORATURA	≈ 42	%
PESO MEDIO ELEMENTO IN CONDIZIONI AMBIENTE	9,2 ±10%	kg

\*NOTA: Potere fonoisolante con legge di massa 20xLOG(m') e peso malta 30 kg/m<sup>2</sup>.

Un bancale contiene 8,88 m<sup>2</sup> e numero 111 blocchi di cui: n° 96 con due teste lisce, n° 12 con due teste lisce + foro per mezza + 3 mezzi a teste lisce.



#### VOCE DI CAPITOLATO.

Muratura strutturabile in elementi di conglomerato cementizio vibrocompressso Vibrapacgeo **linea Structural finitura Faccia a Vista serie Standard 12x40**, conformi alla norma UNI EN 771-3 categoria I – categorie di tolleranze D2, e DM 16.02.2007, ad alta omogeneità con mix specifico di leganti ed inerti a granulometria controllata, marcati CE. Gli elementi saranno a basso impatto ambientale, con contenuto di riciclato post-consumo superiore al 50 %, (CAM) conformemente alla norma UNI EN ISO 14021. I blocchi dovranno contenere più del 50% di inerti di origine artificiale (da riciclo), ovvero geopolimeri con proprietà pozzolaniche. Rispetteranno, quindi, i criteri C.A.M. di cui al D.M. 11-10-2017 in quanto hanno un contenuto di riciclato superiore al 50%.

Gli elementi avranno le seguenti caratteristiche tecniche:

- Dimensioni di Coordinazione (Lunghezza x Larghezza x Altezza) 40 x 12 x 20 cm
- Dimensioni di Fabbricazione (Lunghezza x Larghezza x Altezza) 392 x 117 x 192 mm
- Resistenza a compressione media (Caratteristica) ≥ 5 N/mm<sup>2</sup> (≥ 4 N/mm<sup>2</sup>)
- Reazione al fuoco: A1
- Massa volumica lorda (netta) a secco: 1020±10% (1750±10%) kg/m<sup>3</sup>
- Conducibilità termica equivalente (UNI EN 1745): 0,90 W/mK
- Percentuale di foratura ≈ 42 %

La muratura dovrà essere progettata e realizzata con opportuni irrigidimenti e vincoli adatti a garantire i movimenti relativi fra muratura e struttura oltre a resistere alle sollecitazioni previste dalle norme tecniche vigenti. Il CALCOLO STRUTTURALE della muratura dovrà essere effettuato da azienda certificata UNI EN ISO 9001 per la progettazione grandi murature in elementi di calcestruzzo vibrocompressso e relativa posa in opera. Il METODO DI CALCOLO, tutte le sue IPOTESI e gli SVILUPPI MATEMATICI dovranno essere certificati secondo le norme UNI10721 e UNI10722 sia per la qualità degli stessi che per la rispondenza alle normative vigenti. La posa degli elementi dovrà avvenire con Malta almeno di tipo M10 (rif. UNI EN 998-2), i giunti di malta saranno stilati in modo da non presentare alcuna irregolarità od interruzioni. La muratura dovrà garantire assenza di fessurazioni da ritiro igrometrico; pertanto il ritiro igrometrico degli elementi formanti la stessa dovrà essere inferiore a 0,5 mm/m; dovranno inoltre essere previsti opportuni giunti di dilatazione.



**Vibrapac Geo S.r.l.**

Via Vallone, 3 – 20033 Solaro (MI)

Tel.: +39 02 969 8131 – E-Mail: [info@vibrapacgeo.it](mailto:info@vibrapacgeo.it)

C.F. e P.IVA: 10780850961 – R.E.A. MI n. 2556881

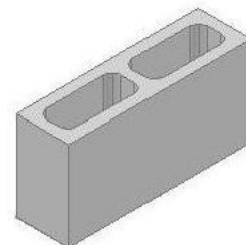
<https://vibrapacgeo.it/>

# STRUCTURAL TF STANDARD

## ST/TF 12 x 40 INT (codice SSS12X40N2)



1305-CPD-0352  
2022



### Scheda Tecnica di Prodotto

#### CARATTERISTICHE TECNICHE E DI CONFEZIONAMENTO.

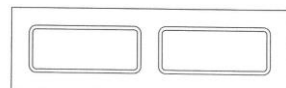
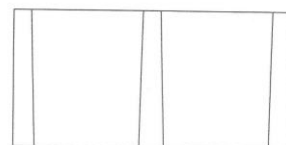
UNI EN 771-3  
ELEMENTO PER MURATURA DI CALCESTRUZZO VIBROCOMPRESSO DI CATEGORIA I

ST/TF 12X40 INT  
DA INTONACO per INTERNI  
cod. SSS12X40N2

CARATTERISTICA IDENTIFICATIVA	VALORE	U.M.
DIMENSIONI DI COORDINAZIONE (LU x LA x AL)	40 x 12 x 20	cm
DIMENSIONI DI FABBRICAZIONE (LU x LA x AL ± TOLLERANZE)	392 (+3-5) x 117 (+3-5) x 192 (+3-5)	mm
TOLLERANZE DIMENSIONALI: CATEGORIE DI TOLLERANZE	D1	-
RESISTENZA A COMPRESSIONE MEDIA (CARATTERISTICA)	≥ 5 (≥4)	N / mm <sup>2</sup>
STABILITÀ DIMENSIONALE: SPOSTAMENTO DOVUTO ALL'UMIDITÀ	NPD	mm / m
ADERENZA (VALORE TABELLARE)	0,15	N / mm <sup>2</sup>
REAZIONE AL FUOCO (EURO CLASSE)	A1	-
RESISTENZA AL FUOCO – CERTIFICATO CSI S.P.A.	EI 120'	-
ASSORBIMENTO D'ACQUA PER CAPILLARITÀ	DA NON LASCIARE ESPOSTO	g / m <sup>2</sup> √s
COEFFICIENTE DI DIFFUSIONE DEL VAPORE ACQUEO (VAL TABELLARE.)	5-15	-
ISOLAMENTO ACUSTICO PER VIA AEREA DIRETTO (VEDI NOTA*):	45	dB
MASSA VOLUMICA LORDA (NETTA) A SECCO	1020±10% (1750±10%)	kg / m <sup>3</sup>
CONFIGURAZIONE	COME DA DISEGNO	-
CONDUCIBILITÀ TERMICA EQUIVALENTE (UNI EN 1745 –VAL. TABELLARE)	0,90	W / m K
RESISTENZA TERMICA	0,13	m <sup>2</sup> K / W
CALORE SPECIFICO	1,00	kJ / kg K
DURABILITÀ AL GELO/DISGELO: ASSORBIMENTO ACQUA PER IMMERSIONE	≤ 26	%
SOSTANZE PERICOLOSE	NPD	-
PERCENTUALE DI FORATURA	≈ 42	%
PESO MEDIO ELEMENTO IN CONDIZIONI AMBIENTE	9,2 ± 10%	kg

\*NOTA: Potere fonoisolante con legge di massa 20xLOG(m') e peso malta 30 kg/m<sup>2</sup> più peso intonaco 18+18 kg/m<sup>2</sup>.

Un bancale contiene 8,88 m<sup>2</sup> e numero 111 blocchi di cui: n° 96 con due teste lisce, n° 12 con due teste lisce + foro per mezza + 3 mezzi a teste lisce.



#### VOCE DI CAPITOLATO.

Muratura strutturabile in elementi di conglomerato cementizio vibrocompressso Vibrapacgeo **linea Structural Tagliafuoco finitura Da Intonaco serie Standard 12 x 40**, conformi alla norma UNI EN 771-3 categoria I – categorie di tolleranze D1, e DM 16.02.2007, ad alta omogeneità con mix specifico di leganti ed inerti a granulometria controllata, marcati CE. Gli elementi saranno a basso impatto ambientale, con contenuto di riciclato post-consumo superiore al 50 %, (CAM) conformemente alla norma UNI EN ISO 14021. I blocchi dovranno contenere più del 50% di inerti di origine artificiale (da riciclo), ovvero geopolimeri con proprietà pozzolaniche. Rispetteranno, quindi, i criteri C.A.M. di cui al D.M. 11-10-2017 in quanto hanno un contenuto di riciclato superiore al 50%.

Gli elementi avranno le seguenti caratteristiche tecniche:

- Dimensioni di Coordinazione (Lunghezza x Larghezza x Altezza) 40 x 12 x 20 cm
- Dimensioni di Fabbricazione (Lunghezza x Larghezza x Altezza) 392 x 117 x 192 mm
- Resistenza a compressione media (Caratteristica) ≥ 5 N/mm<sup>2</sup> (≥ 4 N/mm<sup>2</sup>)
- Reazione al fuoco: A1
- Resistenza al fuoco: EI 120'
- Massa volumica lorda (netta) a secco: 1020±10% (1750±10%) kg/m<sup>3</sup>
- Conducibilità termica equivalente (UNI EN 1745): 0,90 W/mK
- Percentuale di foratura ≈ 42 %

La muratura dovrà essere progettata e realizzata con opportuni irrigidimenti e vincoli adatti a garantire i movimenti relativi fra muratura e struttura oltre a resistere alle sollecitazioni previste dalle norme tecniche vigenti. Il CALCOLO STRUTTURALE della muratura dovrà essere effettuato da azienda certificata UNI EN ISO 9001 per la progettazione grandi murature in elementi di calcestruzzo vibrocompressso e relativa posa in opera. Il METODO DI CALCOLO, tutte le sue IPOTESI e gli SVILUPPI MATEMATICI dovranno essere certificati secondo le norme UNI10721 e UNI10722 sia per la qualità degli stessi che per la rispondenza alle normative vigenti. La posa degli elementi dovrà avvenire con Malta almeno di tipo M10 (rif. UNI EN 998-2), i giunti di malta saranno stiliati in modo da non presentare alcuna irregolarità od interruzioni. La muratura dovrà garantire assenza di fessurazioni da ritiro igrometrico; pertanto il ritiro igrometrico degli elementi formanti la stessa dovrà essere inferiore a 0,5 mm/m; dovranno inoltre essere previsti opportuni giunti di dilatazione.

Vibrapacgeo si riserva il diritto di apportare in qualunque momento e senza preavviso modifiche alla presente scheda informativa

Revisione luglio '22



**Vibrapac Geo S.r.l.**

Via Vallone, 3 – 20033 Solaro (MI)

Tel.: +39 02 969 8131 – E.Mail: [info@vibrapacgeo.it](mailto:info@vibrapacgeo.it)

C.F. e P.IVA: 10780850961 – R.E.A. MI n. 2556881

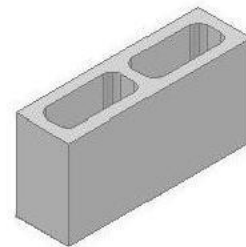
<https://vibrapacgeo.it/>

# STRUCTURAL TF STANDARD

## ST/TF 12 x 40 FV (codice SSS12X40F2)



1305-CPD-0352  
2022



### Scheda Tecnica di Prodotto



#### CARATTERISTICHE TECNICHE E DI CONFEZIONAMENTO.

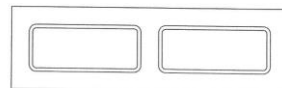
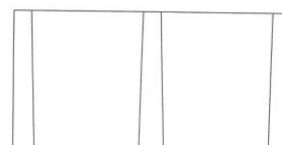
UNI EN 771-3  
ELEMENTO PER MURATURA DI CALCESTRUZZO VIBROCOMPRESSO DI CATEGORIA I

ST/TF 12X40 FV  
FACCIA A VISTA per INTERNI  
cod. SSS12X40F2

CARATTERISTICA IDENTIFICATIVA	VALORE	U.M.
DIMENSIONI DI COORDINAZIONE (LU x LA x AL)	40 x 12 x 20	cm
DIMENSIONI DI FABBRICAZIONE (LU x LA x AL ± TOLLERANZE)	392 (+1-3) x 117 x (+1-3) x 192 (±2)	mm
TOLLERANZE DIMENSIONALI: CATEGORIE DI TOLLERANZE	D2	-
RESISTENZA A COMPRESSIONE MEDIA (CARATTERISTICA)	≥ 5 (≥4)	N / mm <sup>2</sup>
STABILITÀ DIMENSIONALE: SPOSTAMENTO DOVUTO ALL'UMIDITÀ	NPD	mm / m
ADERENZA (VALORE TABELLARE)	0,15	N / mm <sup>2</sup>
REAZIONE AL FUOCO (EURO CLASSE)	A1	-
RESISTENZA AL FUOCO – CERTIFICATO CSI S.P.A.	EI 120'	-
ASSORBIMENTO D'ACQUA PER CAPILLARITÀ	DA NON LASCIARE ESPOSTO	g / m <sup>2</sup> √s
COEFFICIENTE DI DIFFUSIONE DEL VAPORE ACQUEO (VAL TABELLARE.)	5-15	-
ISOLAMENTO ACUSTICO PER VIA AEREA DIRETTO (VEDI NOTA*):	43	dB
MASSA VOLUMICA LORDA (NETTA) A SECCO	1020±10% (1750±10%)	kg / m <sup>3</sup>
CONFIGURAZIONE	COME DA DISEGNO	-
CONDUCIBILITÀ TERMICA EQUIVALENTE (UNI EN 1745)	0,90	W / m K
RESISTENZA TERMICA	0,13	m <sup>2</sup> K / W
CALORE SPECIFICO	1,00	kJ / kg K
DURABILITÀ AL GELO/DISGELO: ASSORBIMENTO ACQUA PER IMMERSIONE	≤ 26	%
SOSTANZE PERICOLOSE	ASSENTI	-
PERCENTUALE DI FORATURA	≈ 42	%
PESO MEDIO ELEMENTO IN CONDIZIONI AMBIENTE	9,2 ±10%	kg

\*NOTA: Potere fonoisolante con legge di massa 20xLOG(m') e peso malta 30 kg/m<sup>2</sup>.

Un bancale contiene 8,88 m<sup>2</sup> e numero 111 blocchi di cui: n° 96 con due teste lisce, n° 12 con due teste lisce + foro per mezza + 3 mezzi a teste lisce.



#### VOCE DI CAPITOLATO.

Muratura strutturabile in elementi di conglomerato cementizio vibrocompressso Vibrapacgeo **linea Structural Tagliafuoco finitura Faccia a Vista serie Standard 12 x 40**, conformi alla norma UNI EN 771-3 categoria I – categorie di tolleranze D2, e DM 16.02.2007, ad alta omogeneità con mix specifico di leganti ed inerti a granulometria controllata, marcati CE. Gli elementi saranno a basso impatto ambientale, con contenuto di riciclato post-consumo superiore al 50 %, (CAM) conformemente alla norma UNI EN ISO 14021. I blocchi dovranno contenere più del 50% di inerti di origine artificiale (da riciclo), ovvero geopolimeri con proprietà pozzolaniche. Rispetteranno, quindi, i criteri C.A.M. di cui al D.M. 11-10-2017 in quanto hanno un contenuto di riciclato superiore al 50%.

Gli elementi avranno le seguenti caratteristiche tecniche:

- Dimensioni di Coordinazione (Lunghezza x Larghezza x Altezza) 40 x 12 x 20 cm
- Dimensioni di Fabbricazione (Lunghezza x Larghezza x Altezza) 392 x 117 x 192 mm
- Resistenza a compressione media (Caratteristica) ≥ 5 N/mm<sup>2</sup> (≥ 4 N/mm<sup>2</sup>)
- Reazione al fuoco: A1
- Resistenza al fuoco: EI 120'
- Massa volumica lorda (netta) a secco: 1020±10% (1750±10%) kg/m<sup>3</sup>
- Conducibilità termica equivalente (UNI EN 1745): 0,90 W/mK
- Percentuale di foratura ≈ 42 %

La muratura dovrà essere progettata e realizzata con opportuni irrigidimenti e vincoli adatti a garantire i movimenti relativi fra muratura e struttura oltre a resistere alle sollecitazioni previste dalle norme tecniche vigenti. Il CALCOLO STRUTTURALE della muratura dovrà essere effettuato da azienda certificata UNI EN ISO 9001 per la progettazione grandi murature in elementi di calcestruzzo vibrocompressso e relativa posa in opera. Il METODO DI CALCOLO, tutte le sue IPOTESI e gli SVILUPPI MATEMATICI dovranno essere certificati secondo le norme UNI10721 e UNI10722 sia per la qualità degli stessi che per la rispondenza alle normative vigenti. La posa degli elementi dovrà avvenire con Malta almeno di tipo M10 (rif. UNI EN 998-2), i giunti di malta saranno stilati in modo da non presentare alcuna irregolarità od interruzioni. La muratura dovrà garantire assenza di fessurazioni da ritiro igrometrico; pertanto il ritiro igrometrico degli elementi formanti la stessa dovrà essere inferiore a 0,5 mm/m; dovranno inoltre essere previsti opportuni giunti di dilatazione.

Vibrapacgeo si riserva il diritto di apportare in qualunque momento e senza preavviso modifiche alla presente scheda informativa

Revisione luglio '22



**Vibrapac Geo S.r.l.**

Via Vallone, 3 – 20033 Solaro (MI)

Tel.: +39 02 969 8131 – E-Mail: [info@vibrapacgeo.it](mailto:info@vibrapacgeo.it)

C.F. e P.IVA: 10780850961 – R.E.A. MI n. 2556881

<https://vibrapacgeo.it/>